

SEMmaine NATIONALE DE LA PETITE ENFANCE

La petite enfance en grand

Thème 12^{ème} édition

Encore !

**PROGRAMME
GRATUIT**

Jouer à l'infini

En Clunisois

15 au 22 mars 2025

Conception: Del. Illustré pour: Girardin. Illustrations: Thomas Luthmann



Plus d'informations sur enclunisois.fr

SAMEDI 15 MARS

SPECTACLE «MAUVAISE GRAINE ET DRÔLE DE POUSSE» - CIRQUE PEPIN

Sacha rêve de faire pousser un jour son propre jardin pour colorer son monde qui, pour le moment, est en noir et blanc. Au fil du spectacle, des fleurs vont pousser au rythme des émotions qui le traversent...

10h30, salle polyvalente de Saint-André-le-Désert.
Durée : 20 min. Après le spectacle, un moment convivial sera proposé
Public : de 6 mois à 5 ans.
Inscriptions/infos :
mille1familles@enclunisois.fr

DIMANCHE 16 MARS

AQUA DÉCOUVERTE

En surface ou sous l'eau et au-delà des profondeurs aquatiques, viens découvrir les parcours infinis proposés à la piscine à La Guiche

Entre 10h et 12h
Pour les enfants de 4 mois (vaccins à jour) à 5 ans
Limité à 30 personnes (enfants, adultes)
Inscriptions/infos :
rpelaguiche@enclunisois.fr
(Victime de notre succès, la priorité sera donnée aux habitants de la communauté de Communes du Clunisois).



LUNDI 17 MARS

ESPACE SNOEZELEN

Venez découvrir ou redécouvrir avec votre enfant un espace Snoezelen : un espace spécialement aménagé, éclairé d'une lumière tamisée, bercé d'une musique douce, un espace dont le but est de recréer une ambiance agréable. On y fait appel aux sens : l'ouïe, l'odorat, la vue et le toucher.

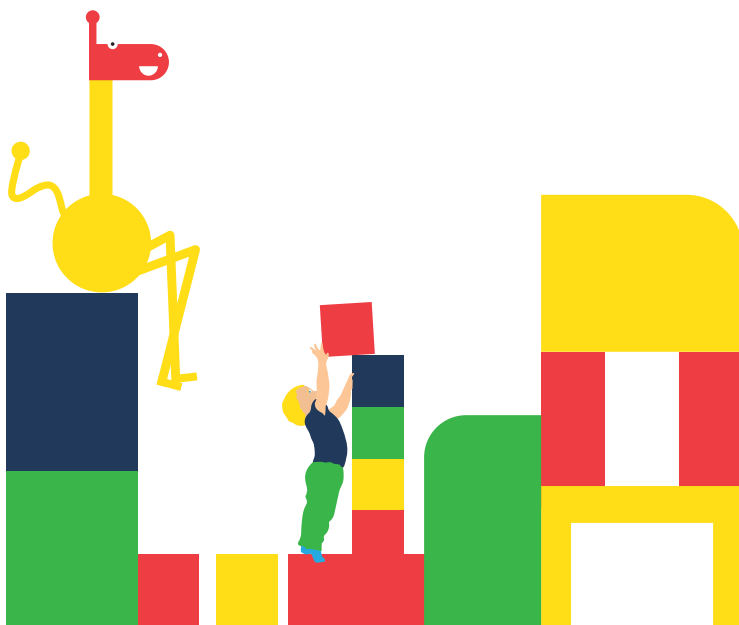
Entre 9H30 et 12h et de 16h à 17h30 - bureau Communauté de Communes du Clunisois - 111 rue des tilleuls - La Guiche
Pour les enfants de moins de 5 ans.
Sans inscription.
Infos : mille1familles@enclunisois.fr

MARDI 18 MARS

BÉBÉS LECTEURS

Histoires à petits bonds à travers les saisons... des histoires pour découvrir la magie des saisons ... lues par Clara.

10h à la bibliothèque à Joncy
Inscriptions/infos :
bibliothèque.joncy@enclunisois.fr



MERCREDI 19 MARS

DES POIS PLEIN LA TÊTE

Venez « baigner » dans l'univers de Yayoi Kusama dans une installation où des pois de toutes les couleurs, petits ou grands envahissent l'espace : murs, sol, objets.

Immersion totale et collaborative où les enfants et les adultes qui les accompagnent viennent, s'installent pour remplir les espaces de petits pois...

Installation : Ebullarium
Entre 9h30 et 12h et 14h30 – 19h30
(Moment convivial en fin de journée)
Pour les enfants de moins de 6 ans
Quai de la gare – Cluny (locaux du centre de loisirs La Marelle) . Sans inscription.
Infos : mille1familles@enclunisois.fr

BÉBÉS LECTEURS

Les bibliothécaires de la médiathèque de Cluny proposent un moment de lecture à destination des tout-petits. L'idée : se retrouver pour chanter des comptines, lire des contes, découvrir ensemble des albums illustrés... en laissant l'enfant libre de choisir le livre, la personne et la façon dont l'histoire est racontée.

Sans inscription. A partir de 10h00
à la ludothèque au quai de la gare – Cluny
Infos : mediatheque@cluny.fr
- 03 85 59 20 07

ATELIER CUISINE

Pour les apprentis cuistots et leurs parents
Réalisations à partager ensemble !

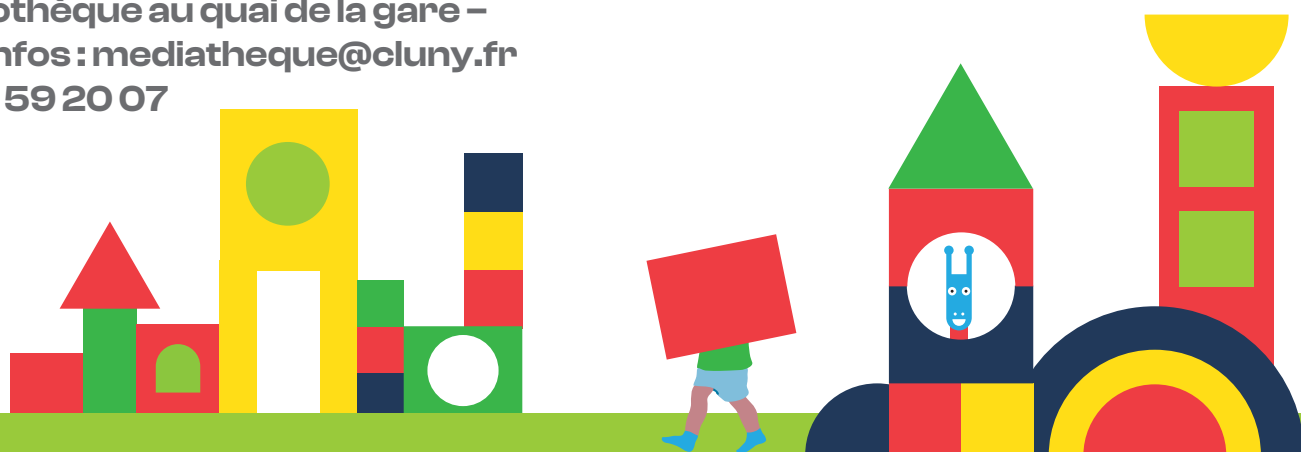
De 10h à 13h au centre social de Cluny (10 places enfants et adultes) 1 rue des Ravattes – 71250 Cluny
Enfants à partir de 3 ans , en collaboration avec Eva Marquetty de la PMI.
Inscription/ infos :
accueil.polesocial@cluny.fr
03 85 59 80 83

JEUDI 20 MARS

ATELIER ARTS PLASTIQUES - DES FORMES ET DES COULEURS:

Des ronds mais pas que, partons dans l'univers des formes : rectangles, losanges...à peindre aux doigts ou avec sa main pour créer ensemble un jeu de memory

À partir de 3 ans
10h - 12h - À la bibliothèque à Ameugny
À partir de 2 ans.
Inscriptions/ infos :
bibliotheque.ameugny@enclunisois.fr



VENDREDI 21 MARS

LAEP : PRÉ EN BULLES

Le Lieu d'Accueil Enfants Parents accueille les enfants jusqu'à l'anniversaire des 6 ans, accompagnés d'un adulte référent (parent, grand-parent, beau parent, assistant familial..). Le LAEP est dédié aux enfants pour leur permettre de vivre des temps de jeux, de socialisation et d'expérimenter les premières règles collectives

Ouvert entre 9h00 et 11h30. Arrivée et départ libres. Sans inscription. Ludothèque - Quai de la gare - Cluny
Infos : mille1familles@enclunisois.fr

ATELIER PORTAGE : TOUT SAVOIR, TOUT COMPRENDRE

Atelier ouvert à toutes et à tous, aux femmes enceintes, aux conjoints et après l'accouchement avec bébé...

De 13h30 à 15h30 : quai de la gare, (locaux du centre de loisirs La Marelle)
Intervenante : **Virginie KRUPPA,**
Département
Infos et inscriptions obligatoires (ouvert à 5 familles) : mille1familles@enclunisois.fr

SAMEDI 22 MARS

BÉBÉS LECTEURS

Les bibliothécaires proposent un moment de lecture à destination des tout-petits. L'idée : se retrouver pour chanter des comptines, lire des contes, découvrir ensemble des albums illustrés... en laissant l'enfant libre de choisir le livre, la personne et la façon dont l'histoire est racontée.

Pour les 0 à 3 ans A partir de 10h à la médiathèque de Cluny - Sans inscription. Infos : mediatheque@cluny.fr
03 85 59 20 07

ATELIER ARTISTIQUE ENFANTS/ PARENTS – LA COULEUR DES ÉMOTIONS

Avec les artistes du collectif sacré, deux ateliers sont proposés aux tous petits :

-lecture et danse autour du livre pop-up d'Anna Llenas : " La couleur des émotions"

-atelier musique invention et enregistrement des sons en fonction des émotions. Un support sur clé usb sera restitué à chaque participant avec sa création.

Pour les enfants de 1 à 6 ans

De 10h à 11h - bibliothèque à Jancy
Infos et inscriptions : bibliotheque.joncy@enclunisois.fr

CARNAVAL À CLUNY

Animation tout au long de la journée aux écuries St Hugues, départ du défilé 14h30 - place des quinconces : Ateliers, maquillage, défilé, feu et bal pour les enfants.

Infos : **03 85 59 80 83 accueil.**
polesocial@cluny.fr

