

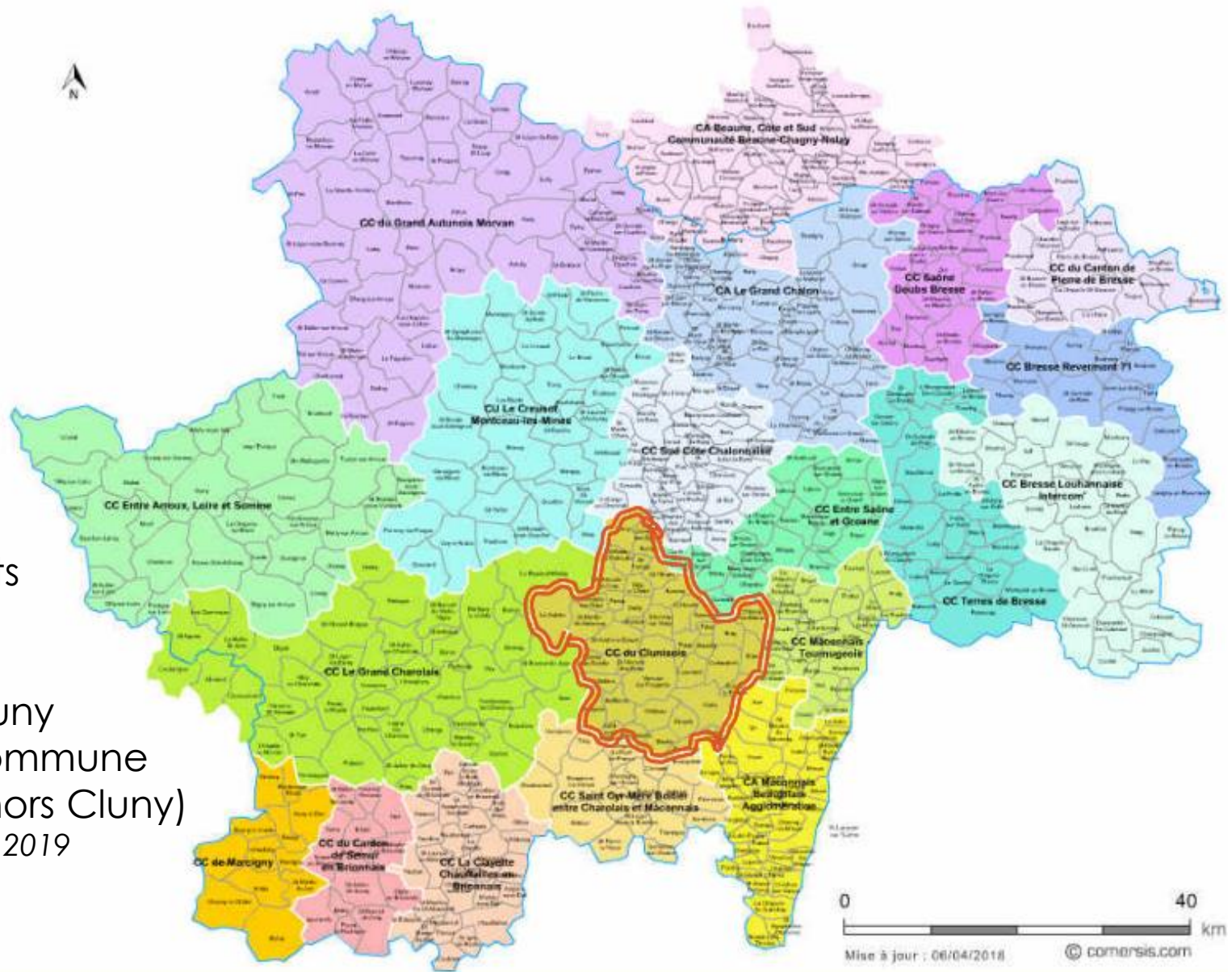


Plan de Mobilité Simplifié (PMS) du Clunisois 2023 - 2033

Synthèse



Situation de la CC du Clunisois



41 communes
14 438 habitants
447 km²
32 hab/km²
5 104 hab à Cluny
227 hab par commune
en moyenne (hors Cluny)

Source: Insee RP 2019

Un Plan de mobilité, pourquoi ?

La CC déjà impliquée sur :

- Transport scolaire
- Transport A la Demande
- Point mobilité
- Appui aux associations de transport solidaire
- Co-voiturage
- Schéma directeur cyclable

Se doter d'une stratégie pour :

- Une appréhension et une organisation globale des conditions de mobilités des personnes sur le territoire
- Le développement de nouveaux services

Prise de compétence mobilité actée le 12/05/21 > des actions obligatoires





- Identifier les enjeux de mobilité sur le territoire
- Elaborer un Plan de Mobilité
- Conseiller et accompagner les usagers
- Fédérer les acteurs locaux par la création d'un Comité des Partenaires



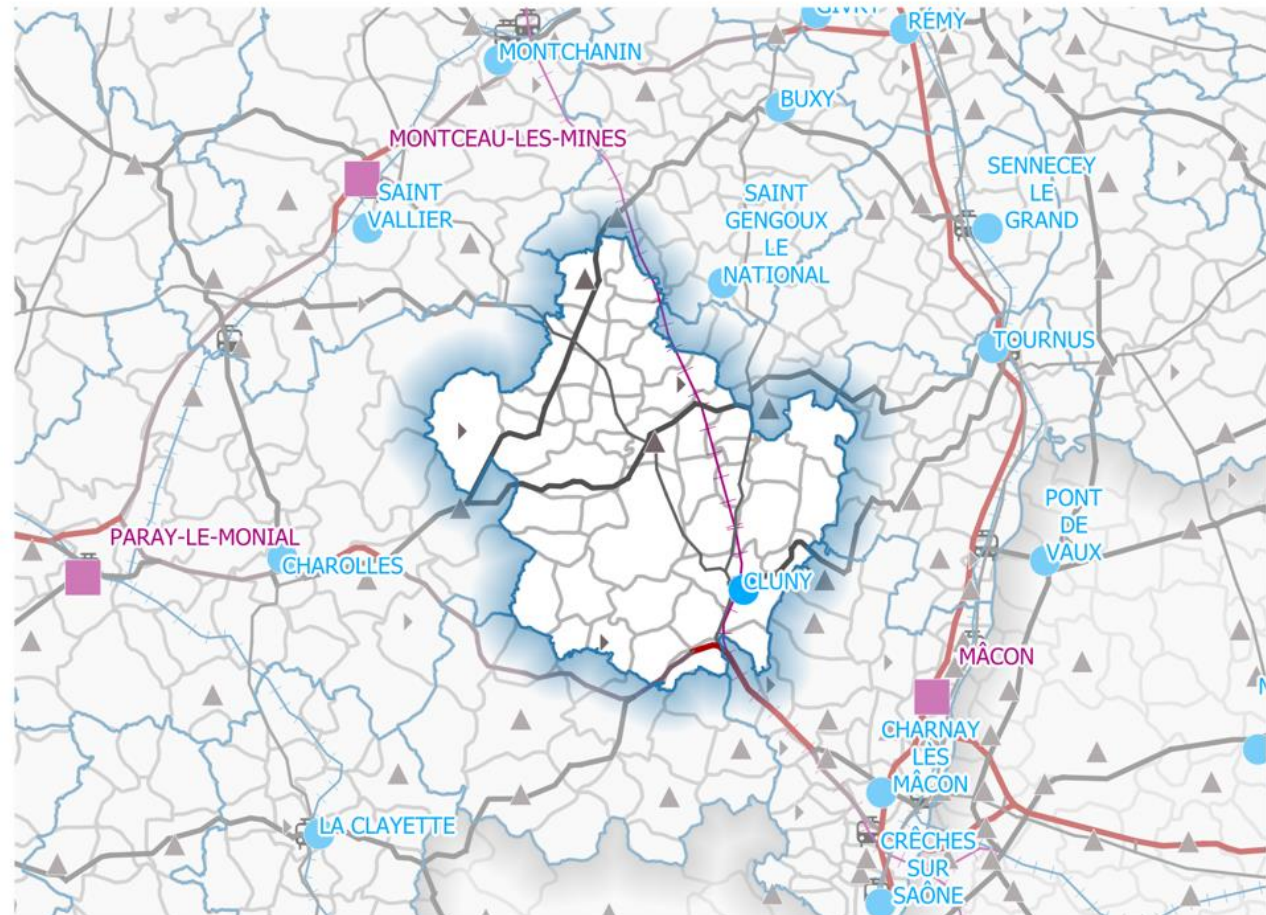
La CC du Clunisois, un territoire rural, peu dense et multipolarisé

ARMATURE URBAINE CC du Clunisois

Hiérarchisation des pôles selon les gammes de services à la population présents

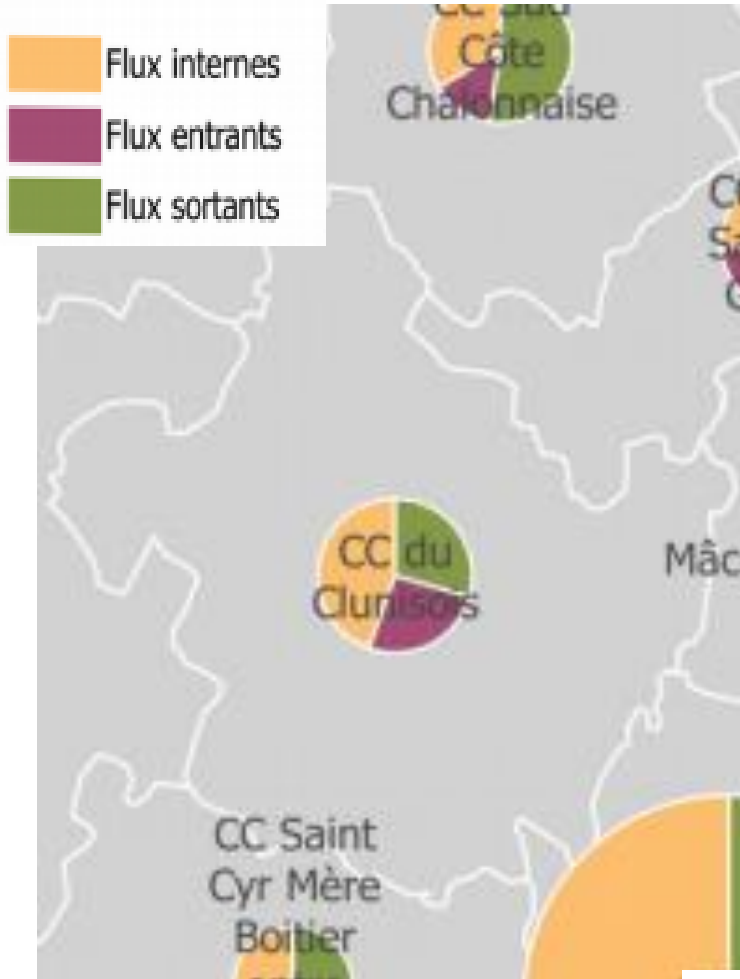
-  Pôle principal
-  Pôle intermédiaire
-  Pôle de proximité
-  Pôle relais de proximité

L'accès des habitants aux équipements et services participe à la qualité de vie sur un territoire. L'analyse globale de la répartition des pôles de services et d'équipements sur le territoire, ainsi que leur hiérarchisation, donne un premier niveau de lecture du niveau de services, de commerces et d'équipements offert à la population. La méthode INSEE mise en œuvre pour aboutir à une partition des services en gammes résulte principalement d'une analyse de la représentativité de leur présence simultanée dans les communes. Ainsi, une commune est identifiée comme :

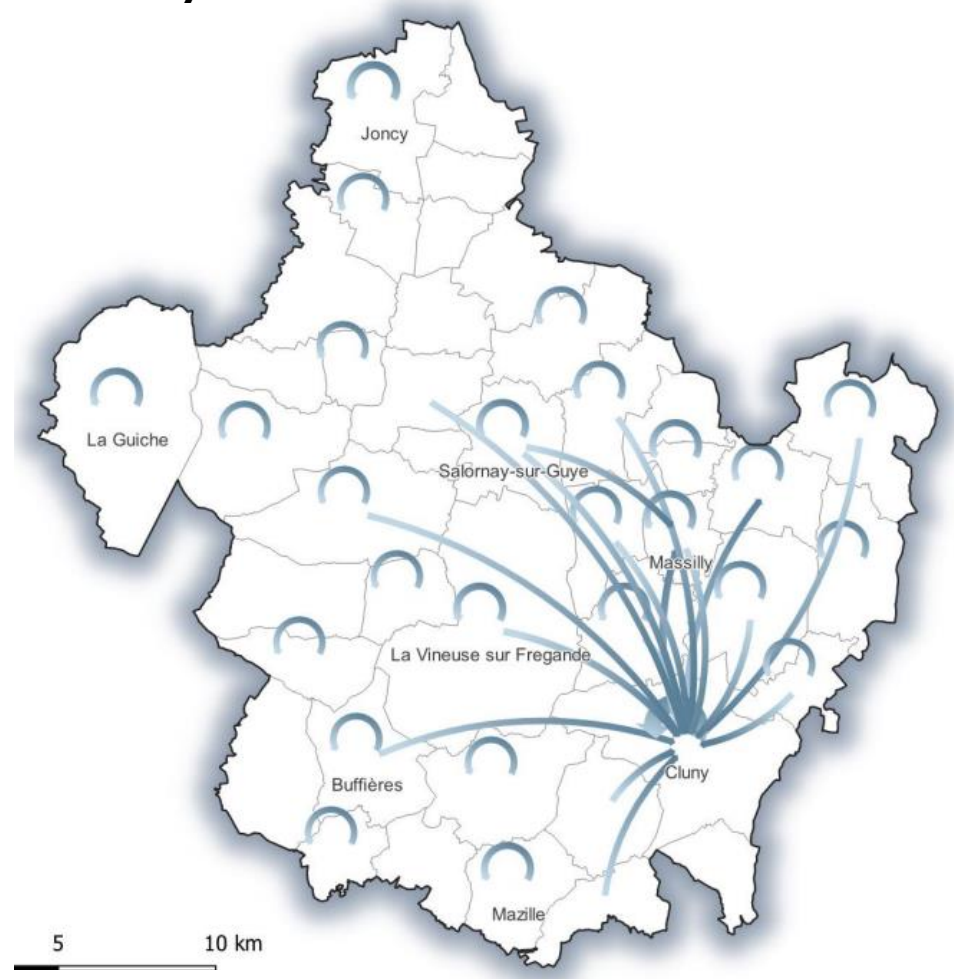


Les déplacements domicile - travail : des flux structurants

Environ 40% de flux internes au territoire



Des flux internes tournés vers Cluny

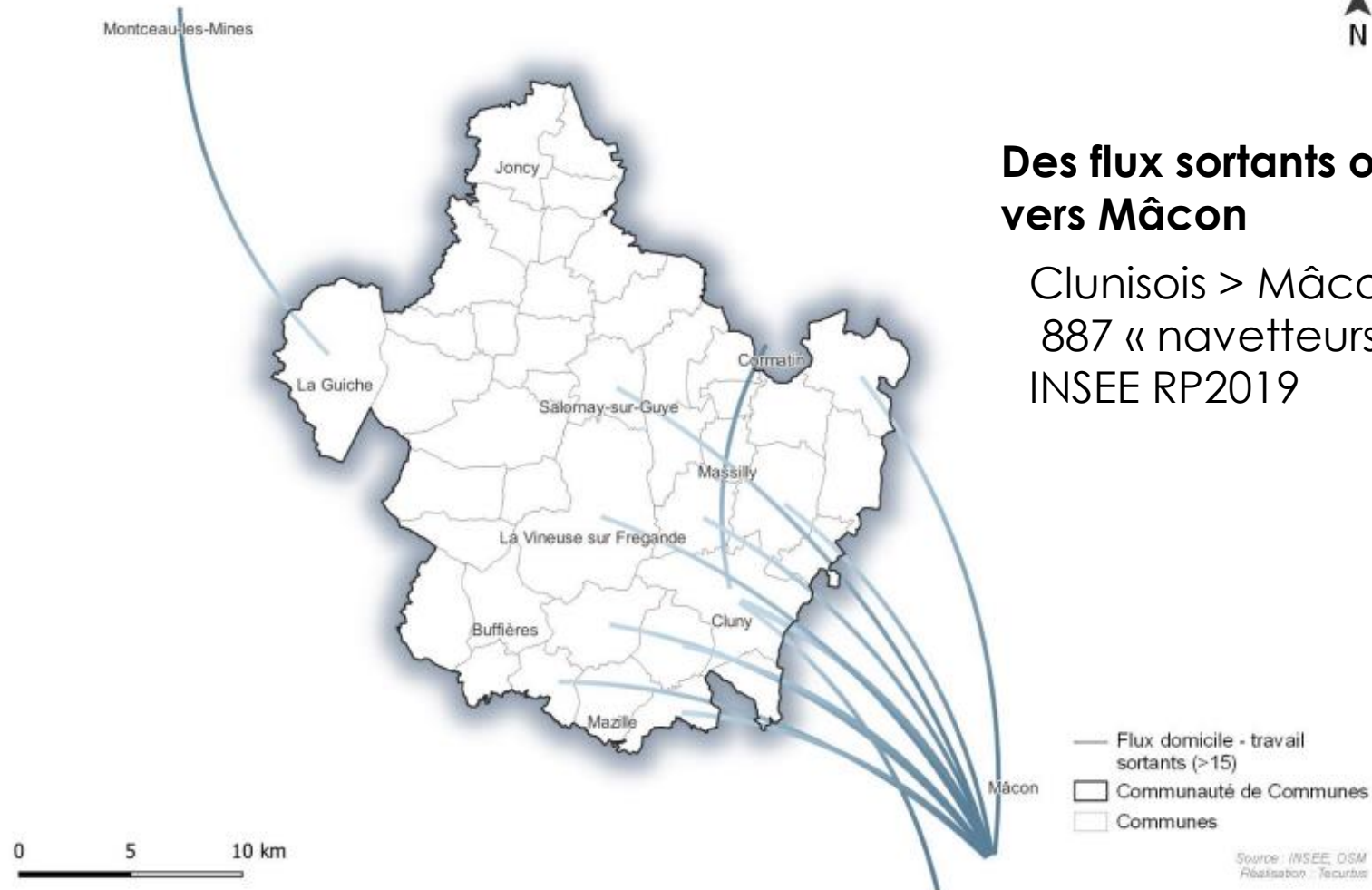


Source : INSEE 2014
Réalisée par DDT 71 - MCTP

Les déplacements domicile - travail : des flux structurants

tecurbis

Communauté de Communes du Clunisois



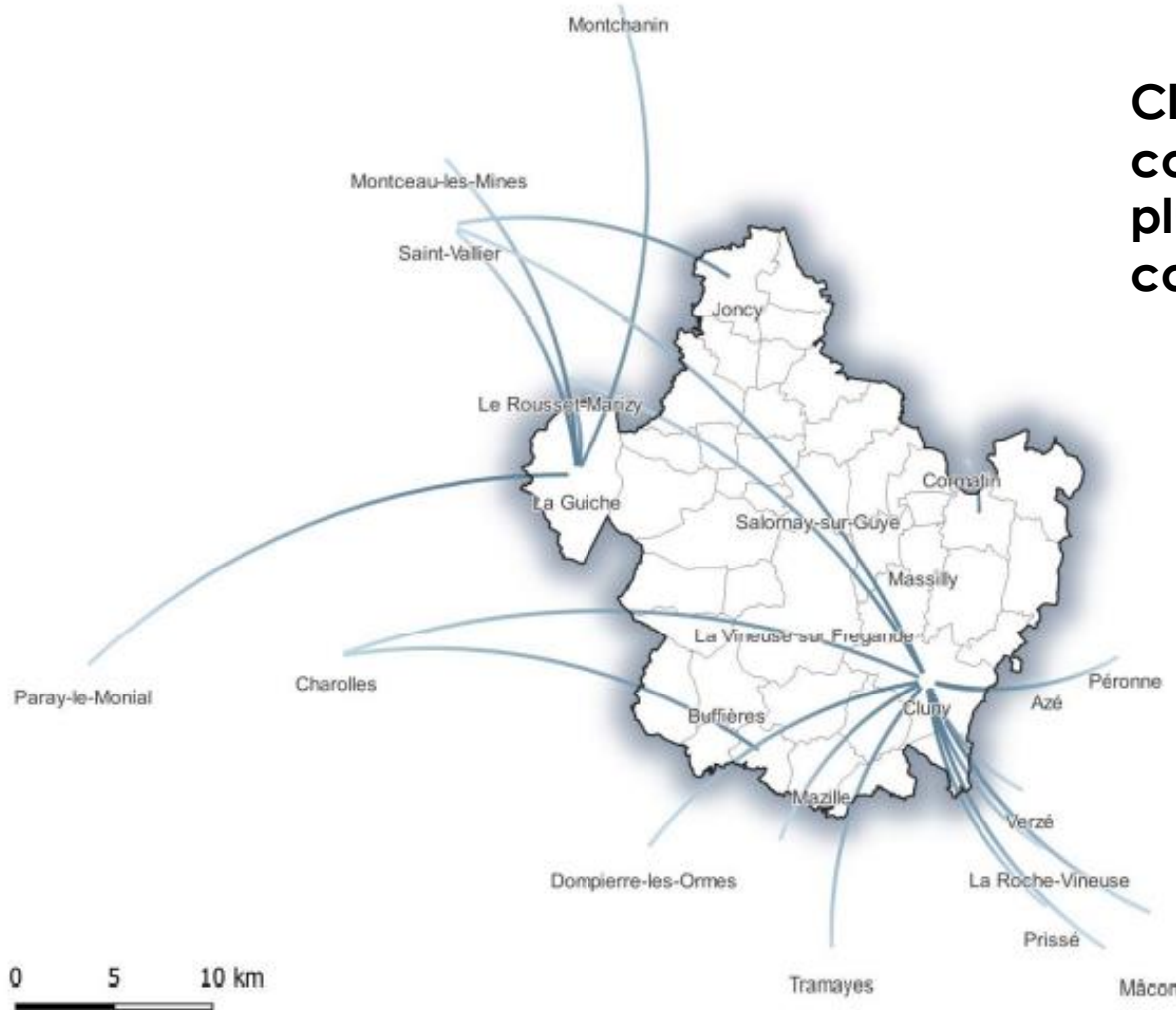
Des flux sortants orientés vers Mâcon

Clunisois > Mâconnais
887 « navetteurs »
INSEE RP2019

Les déplacements domicile - travail : des flux structurants



Communauté de Communes du Clunisois



Cluny et La Guiche sont les communes accueillant le plus de flux venant de communes extérieures.

Mâconnais > Clunisois
509 « navetteurs »
INSEE RP2019

- Flux domicile - travail entrants (>15)
- Communauté de Communes
- Communes

Source : INSEE DSM
Réalisation : tecurbis

Un territoire sur lequel il existe des services et des infrastructures

Des services de transport collectif

Les cars inter-urbains Mobigo

- Ligne 701 : Mâcon - Cluny – Chalon sur Saône
- Ligne 709 : Cluny – Charolles – Paray le Monial
- Ligne TAD 751 : Montceau-les-Mines – Salornay – Cluny

Les cars scolaires

Navette rurale de Joncy

Transport à la Demande (CC du Clunisois et CCAS de Cluny)



Un territoire sur lequel il existe des services et des infrastructures

Des offres de mobilité solidaire :

Croix-Rouge du Clunisois,
Club de l'amitié de Buffières,
Entraide de La Guiche

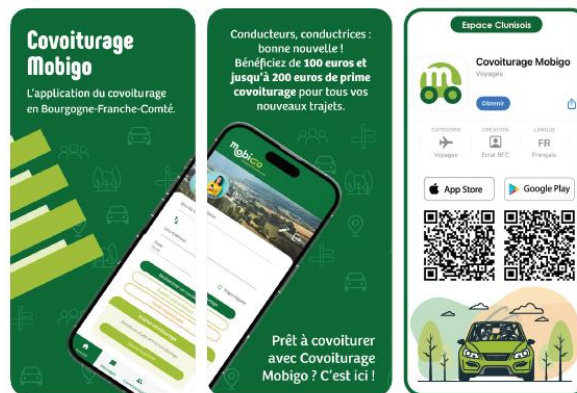
Point Mobilité : location de véhicules pour les personnes en insertion



Des infrastructures et services de covoiturage :

3 aires de covoiturage aménagées

Un site internet et une application **Mobigo covoiturage**



Un territoire sur lequel il existe des services et des infrastructures

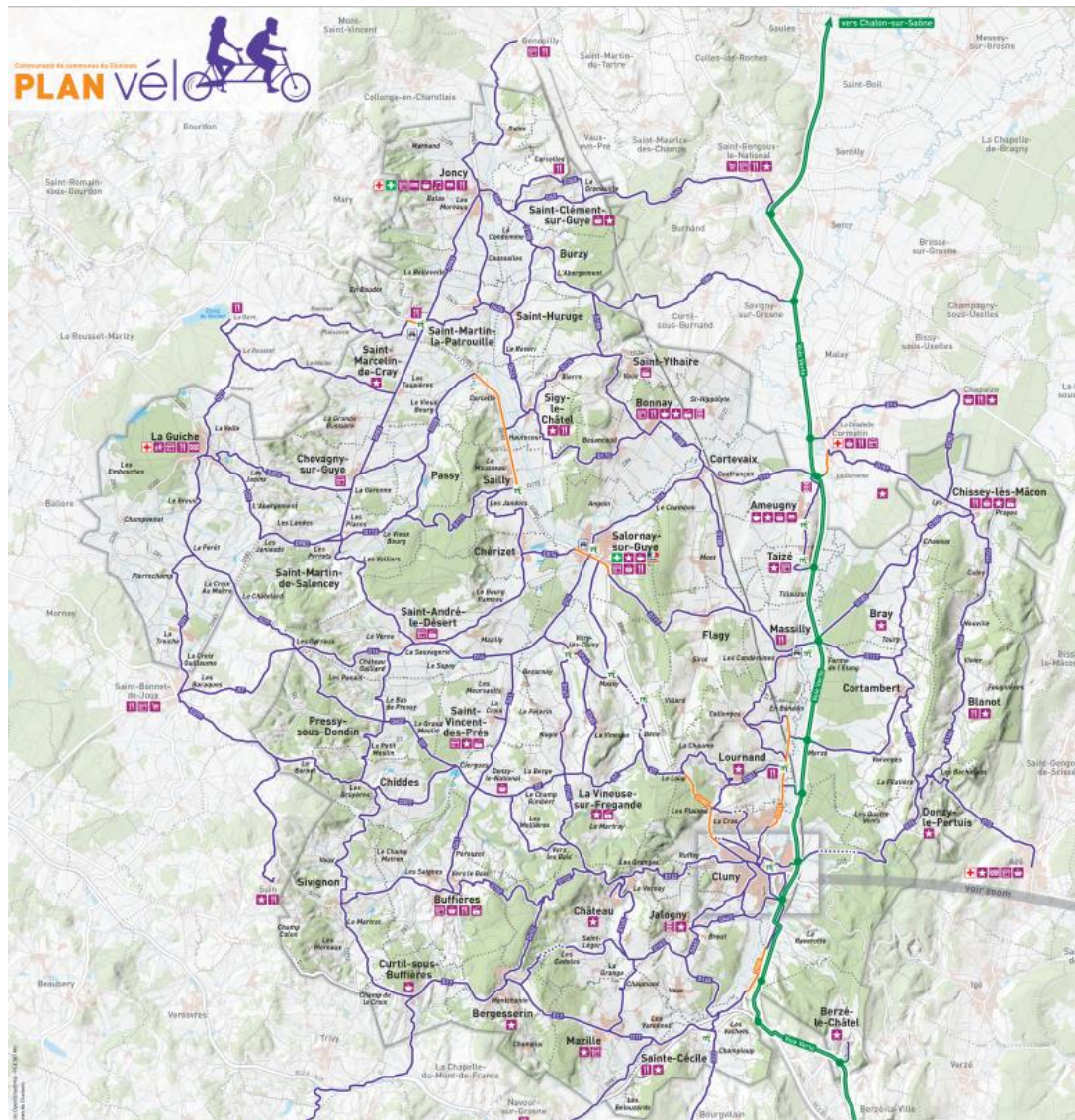
Des infrastructures et des services vélo :

- La **voie verte**

- 50 km d'itinéraires jalonnés

- Des **arceaux** de stationnement vélo

- Un **atelier d'auto-réparation** animé par la Vie Cycllette en Clunisois



Un territoire sur lequel les déplacements en voiture sont majoritaires mais où d'autres modes de déplacements sont déjà bien ancrés

Etant donnée la configuration du territoire, **les services et infrastructures existants sont insuffisants pour répondre aux besoins de déplacement et se passer de la voiture individuelle.**

840 personnes ont répondu à l'enquête mobilité menée en décembre 2021.

Cette enquête a montré que même si l'utilisation individuelle de la voiture est majoritaire, **d'autres modes de déplacements sont bien représentés**, notamment :

- la marche à pied,
- le covoiturage,
- le vélo,
- les cars Mobigo.

ET VOUS COMMENT VOUS DÉPLACEZ-VOUS ?

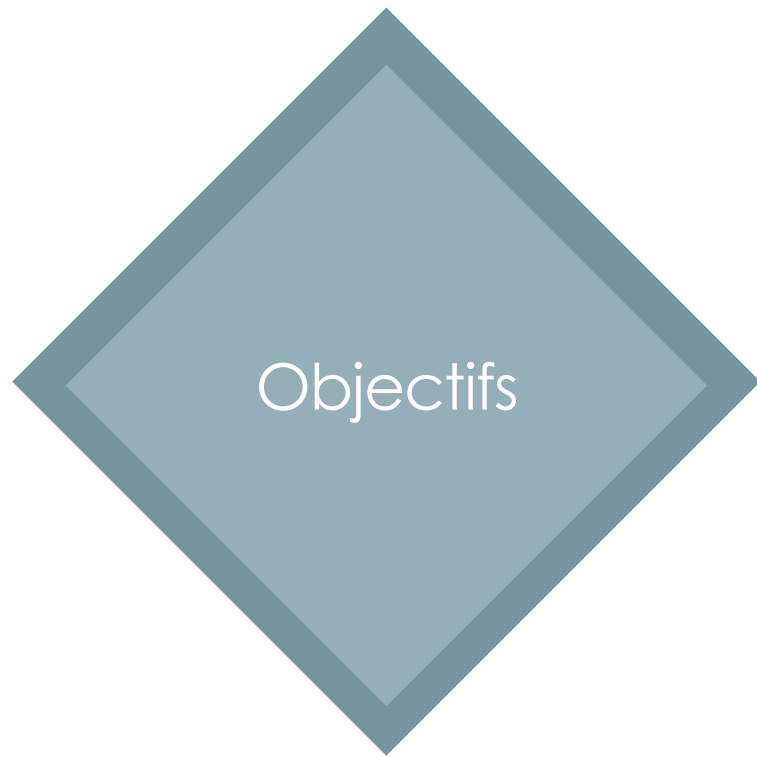
Enquête mobilité de la Communauté de communes du Clunisois du 1 au 31 décembre 2021

Communication Communauté de Communes du Clunisois - PNG - ne pas jeter sur la voie publique

Votre avis nous intéresse, pour préparer ensemble la mobilité de demain sur le Clunisois
Pour répondre, c'est par ici !

<https://www.enclunisois.com/enquete-mobilite-deplacements-clunisois/>

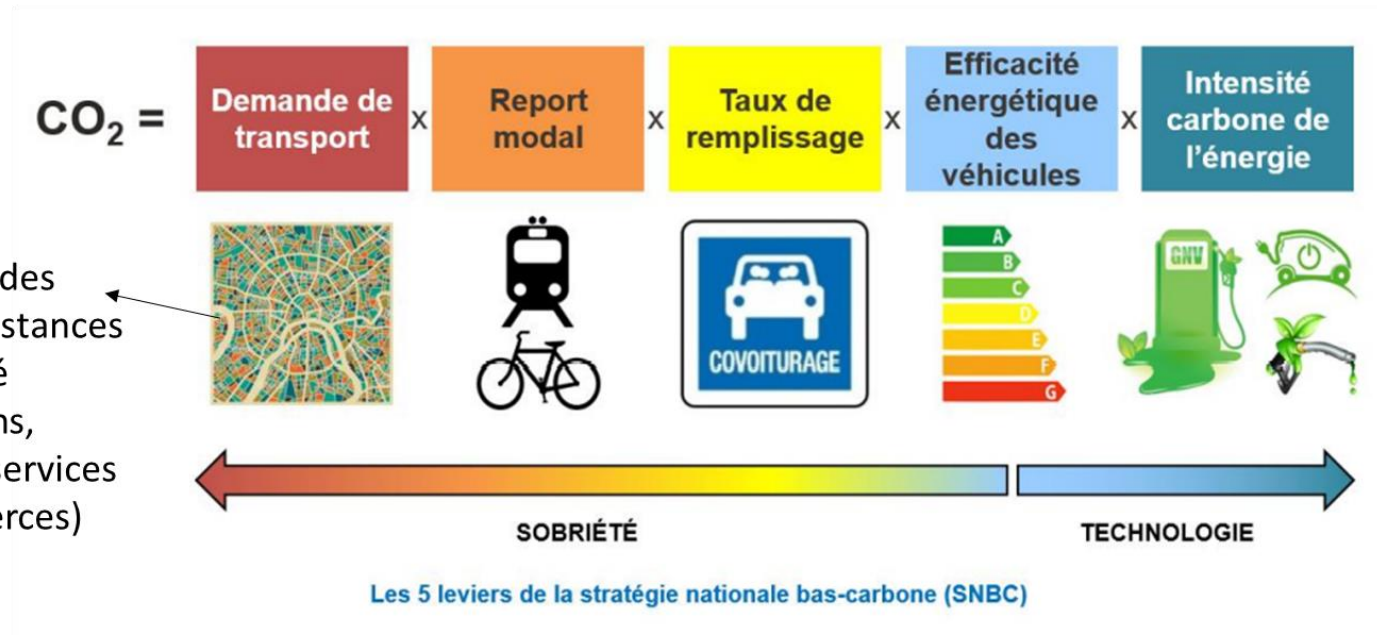
BANQUE des TERRITOIRES
Communauté de Communes du Clunisois
REPUBLIQUE FRANÇAISE
AVENIR CLUNISOIS



Les objectifs du plan de mobilité simplifié du Clunisois

- Permettre à chacun de **répondre à ses besoins de déplacement**
- Améliorer **le pouvoir d'achat des ménages** en réduisant les dépenses liées à la mobilité
- Contribuer à **décarboner la mobilité**

Les 5 grands leviers de la décarbonation des transports








« Les leviers technologiques sont essentiels mais ils ne suffiront pas à atteindre les objectifs de neutralité carbone »

Ressort des Autorité Organisatrices de la mobilité:


Les autorités locales disposent des leviers d'action, dans la planification et la mise en œuvre des actions, pour agir sur la décarbonation des transports

Politique nationale voire supranationale (soutien aux politiques industrielles de construction des véhicules; taxes sur les carburants etc.)

Objectifs de répartition par mode de transport à l'horizon 2033

Mode de transport utilisé pour se rendre au travail	2020 <small>Source INSEE RP 2020, exploitation principale, géographie au 01/01/2023</small>	Objectif 2033
Voiture, camion ou fourgonnette 	76,1 %	42 %
Transports en commun 	2,4 %	10 %
Vélo 	1,3%	5 %
Marche à pied 	10,4%	13 %
Travail sur place 	8,6%	28 %
Autres	1,1%	2%

Objectifs à l'horizon 2033

	2019 Enquête Mobilité des personnes 2019 Pour les déplacements inférieurs à 100 km Moyenne nationale	Objectif 2033 Pour le Clunisois À évaluer via des campagnes de comptage
Taux de remplissage des véhicules 	1,4 pers. par véhicule	2,5 pers. par véhicule
	2023	Objectif 2033 À évaluer via enquête auprès de la population
Part des véhicules à faible émission (électrique, bio GnV, très petits véhicules)	nc	30% du parc de véhicule du Clunisois



Plan
d'actions

Axe 1

Renforcer les solutions de transports publics

N°1

Améliorer l'offre de transport public sur les axes structurants en lien avec la Région

N°2

Mettre en place des lignes de transport public complémentaires

N°3

Mettre en place de nouvelles offres locales de mobilité, notamment des navette rurales

Axe 2

Favoriser les mobilités partagées

N°4

Inciter et faciliter la pratique du covoiturage

N°5

Développer les aires de covoiturage et arrêts d'auto-stop organisé

N°6

Développer l'autopartage

Axe 3

Favoriser les mobilités actives

N°7

Développer un réseau d'itinéraires cyclables sécurisés

N°8

Développer des services vélo

N°9

Favoriser l'apprentissage du vélo chez les enfants et les adultes

N°10

Améliorer la « marchabilité » du territoire

Axe 4 Encourager la démobilité

N°11

Renforcer la proximité
des commerces, des
services, des emplois

Axe 5 Inciter aux changements de comportements

N°12

Développer les outils de
communication

N°13

Sensibiliser aux enjeux de
la mobilité et encourager
les changements de
comportement

N°14

Cultiver le caractère
inclusif de l'offre de
mobilité

N°15

Accompagner les
employeurs dans
l'élaboration de leurs
Plans de Mobilité

Axe 6 Développer l'animation et les partenariats

N°16

Animer le comité des
partenaires et le dialogue
institutionnel

Axe 7 Contribuer au développement de véhicules à faible émission

N°17

Développer les
carburants alternatifs et
les nouveaux véhicules

2024 - 2025 - 2026

Axe 1 **Renforcer les solutions de transports publics**

- Contribuer, en lien avec la région, au renforcement des lignes Mobigo du Clunisois (701, 709 et 751)
- Mettre en place une navette régulière sur un axe structurant
- Développer 3 nouvelles navettes rurales

Axe 2 **Favoriser l'intermodalité et les mobilités partagées**

- Aménager 10 aires de mobilité au niveau des arrêts de bus Mobigo avec des arrêts d'auto-stop organisés, des abris vélos sécurisés et des places de co-voiturage
- Elaborer un schéma de développement du covoiturage avec l'appui du Cerema
- Développer un service d'auto-partage à Cluny.

Axe 3 **Favoriser les mobilités actives**

- Poursuivre le jalonnement cyclable : 100 km d'itinéraires à jalonner)
- Etudier la faisabilité d'une piste cyclable sur la RD980
- Développer la location longue durée de vélo à Assistance Electrique

2024 - 2025 - 2026

Axe 5 Inciter aux changements de comportements

- Mettre en place des outils et un programme d'actions d'information et de sensibilisation pour accompagner les changements de comportement dans le domaine de la mobilité,
- Développer des actions de conseil en mobilité
- Accompagner les employeurs

Axe 6 Développer l'animation et les partenariats

- Animation du comité des partenaires (1 fois par an) et réflexion autour du prélèvement du versement mobilité,
- Animation du groupe de travail mobilité du réseau Social et Solidaire (3 fois par an),
- Rencontres avec les EPCI voisins

Axe 7 Contribuer au développement de véhicules à faible émission

- Permettre aux habitants d'expérimenter différents véhicules intermédiaires dans le cadre du projet eXtrême Défi de l'Ademe