



# Elaboration du Plan de Mobilité Simplifié (PMS)

Stratégie de mobilité

Juin 2022



*Communauté de  
Communes du Clunisois*



Rappel des  
enjeux de  
mobilité sur le  
territoire

## ATOUS

- Des pôles de proximité générant une **attractivité locale importante**
- Une **attractivité touristique forte**, en particulier à Cluny
- Un territoire qui attire les néo-ruraux
- Une **forte mobilisation du tissu associatif** au tour du transport solidaire et de la promotion du vélo
- Un **fort engagement de la collectivité** et des communes en faveur d'une amélioration des conditions de mobilité vers tous publics

## FAIBLESSES

- Le **réseau inter urbain** : une **offre faible** et peu utilisée
- Une **intermodalité train-car peu développée** vers les gares de Mâcon
- Des **itinéraires cyclables encore peu développés**
- Des **difficultés de mobilités** pour les personnes âgées, les plus jeunes et les ménages non-motorisés
- Des **difficultés dans la coordination des offres**
- Mauvaise connaissance des offres existantes

## OPPORTUNITES

- La **prise de compétence** mobilité
- Une **mobilisation possible du tissu associatif** très engagé sur la mobilité
- Le **prélèvement du versement mobilité** (à condition qu'une ligne de transport public soit mise en place)
- Une **vraie attente de la population** sur des actions en matière de mobilité

## MENACES

- Une **habitude de l'autosolisme** très présente
- Des **ressources financières** à mobiliser
- Un **dialogue à mener** en lien avec les autres partenaires institutionnels (EPCI voisins, Région BFC, associations, etc)
- Une **multiplication des services** et plateformes de mobilité dispersant les offres et entraînant une perte de visibilité, en particulier pour le covoiturage

# La suite de l'étude

La mission porte sur la réalisation d'un Plan de Mobilité Simplifié, constitué à l'aide d'un diagnostic de mobilité, de la définition d'une stratégie de mobilité durable, et la traduction des enjeux et de la concertation en un plan d'actions opérationnel.

ADEME et CEREMA partenaires techniques et financiers du PMS

## Phase 1 - Diagnostic

- Analyses et synthèse documentaire
- Diagnostic socio-économique
- Etat des lieux de l'offre de mobilité
- **Concertation : entretiens + enquête en ligne + 3 ateliers**

Novembre  
2021  
Mars 2022

## Phase 2 - Stratégie de mobilité

- **Définition des orientations stratégiques**
- **Concertation : 3 réunions de concertation par secteur de voisinage + 1 réunion du comité des partenaires**
- Définition du plan d'actions
- PPI et indicateurs d'évaluation du PMS

Avril 2022  
Septembre  
2022

## Phase 3 - Approbation du PMS

- Rédaction d'une notice de présentation du PMS
- **Suivi de la concertation (partenaires et public)**
- Rédaction du document de synthèse des contributions
- Approbation du PMS par le Conseil communautaire

Octobre 2022  
Mars 2023



Rappel des  
attentes  
exprimées

# Les attentes exprimées lors de la concertation

## Transports publics

1. **Développer des offres de transport public performantes :**
  - Avec des fréquences et amplitudes horaires attractives pour les actifs
  - Sur l'axe Chalon -Cluny-Mâcon
  - Sur l'axe Cluny – Salornay sur G. – Montceau les M.
2. **Mettre en place des équnavettes à Cluny et dans les villages**

## Vélo et Marche

1. **Encourager à la pratique du vélo** sur le territoire :
  1. Développer des itinéraires cyclables sécurisés
  2. Développer des services vélo (réparation, location ...)
2. **Encourager la pratique de la marche**

## Transport à la Demande

1. Développer une **offre de transport à la demande adaptée** aux enjeux
2. Développer un service de **transport à la demande saisonnier** pour faciliter les déplacements des touristes

## Démobilité

1. **Développer davantage de points de consommation locale** via des relais et commerces de proximité pour limiter les besoins de déplacements
2. Développer le télétravail, les tiers lieux.

## Transport Scolaire

1. **Ouvrir davantage les lignes de transport scolaire au public**
2. **Développer les pédibus / vélobus**

## Covoiturage & Autopartage

1. **Repenser la politique de covoiturage** et les systèmes de mise en relation des usagers :
  - Site unique de mise en relation des usagers
  - Services numériques d'entraide
2. **Accompagner les entreprises** dans l'élaboration de Plans de Mobilité
3. **Développer l'autopartage et l'auto-stop organisé**

## Thématiques transversales

1. **Communiquer de façon lisible et cohérente sur les offres de mobilité**
2. **Développer des démarches communes entre les collectivités** pour une plus grande force de portage des projets
3. Apporter une réponse à **la livraison de marchandises**

## Les actions permettant de réduire l'emprunte carbone de la mobilité de 22 000 t eq CO<sub>2</sub>, d'ici 2030 (source BL évolution - janvier 2022)

• Dvlpmt des véhicules marchandise à faible émission (60 % du parc)	- 6 800 t
• Dvlpmt des véhicules personnels à faible émission (60 % du parc)	- 5 300 t
• Diminution des besoins de déplacement (2%/an)	- 4 000 t
• Covoiturage et auto-partage (passer de 1,6 à 2,1 pers./voiture)	- 2 500 t
• Dvlpmt des modes doux (+ 10 pts part modale à 2030)	- 2 000 t
• Eco-conduite (75 % des conducteurs)	- 1 800 t
• Diminution des besoins de transport de marchandises	- 800 t
• Transport en commun (+ 5 pts part modale à 2030 = +9 A-R/j en bus)	- 400 t





# Stratégie de mobilité

Axes

Priorité forte

Priorité moindre

## Axe 1 : Renforcer les solutions de transports publics

Travailler avec la Région sur l'**offre de transport inter urbain** :

- fréquences et amplitudes horaires attractives pour les actifs
- Attractivité arrêts / gare routière

Mettre en place de **nouvelles lignes** de transport public

Mettre en place des service de **mobilité répondant aux besoins locaux** :

- Transport à la demande,
- Minibus de voisinage Joncy – St Gengoux,
- Solutions de transport vers les sites touristiques

Mettre en place des **équinavettes** à Cluny et dans les villages du Clunisois

Renforcer l'**ouverture du transport scolaire** au public

## Axe 2 : Favoriser les mobilités partagées

Développer les aires de **covoiturage et arrêts d'auto-stop organisé**

Proposer une **plateforme unique de mise en relation** des covoitureurs

Accompagner les **entreprises** dans l'élaboration de leur **Plan de Mobilité**

**Inciter à la pratique du covoiturage et de l'autostop organisé** au quotidien

Développer l'**autopartage** et les voitures partagées dans les communes

## Axe 3 : Favoriser les mobilités actives

Poursuivre le **jalonement cyclable intercommunal** :

- Marquage au sol et panneaux de signalisation sur les axes structurants

Aménager des **pistes cyclables** là où c'est nécessaire

**Accompagner les communes** pour :

- Des **liaisons cyclables** vers les **centres bourgs**,
- Le **stationnement vélo**
- Une **voirie** et des **espaces publics** favorables à la **marche à pied**

Installer du **stationnement vélo sécurisé**

Développer des services de **location de vélo longue durée**

Favoriser l'**installation d'un vélociste**

Favoriser le développement d'**ateliers vélos**

## Axe 4 : Encourager la démobilité

Développer des **commerces et services de proximité**

Développer des **commerces ambulants**

Encourager le développement du **télétravail** et des **tiers-lieux**

Favoriser le **rapprochement des emplois et des habitations**

 Possibilité de lever le VM

 Via les bassins de mobilité et la coopération avec la Région

# Stratégie de mobilité

Axes

Priorité forte

Priorité moindre

**Axe 1 : Renforcer les solutions de transports publics**

Travailler avec la Région sur l'offre de transport inter urbain:

- fréquences et amplitudes horaires attractives pour les actifs
- Attractivité arrêts / gare routière

Mettre en place de nouvelles lignes de transport public

Mettre en place des service de mobilité répondant aux besoins locaux :

- Transport à la demande,
- Minibus de voisinage Jancy – St Gengoux,
- Solutions de transport vers les sites touristiques

Mettre en place des équinavettes à Cluny et dans les villages du Clunisois

Renforcer l'ouverture du transport scolaire au public

Légende



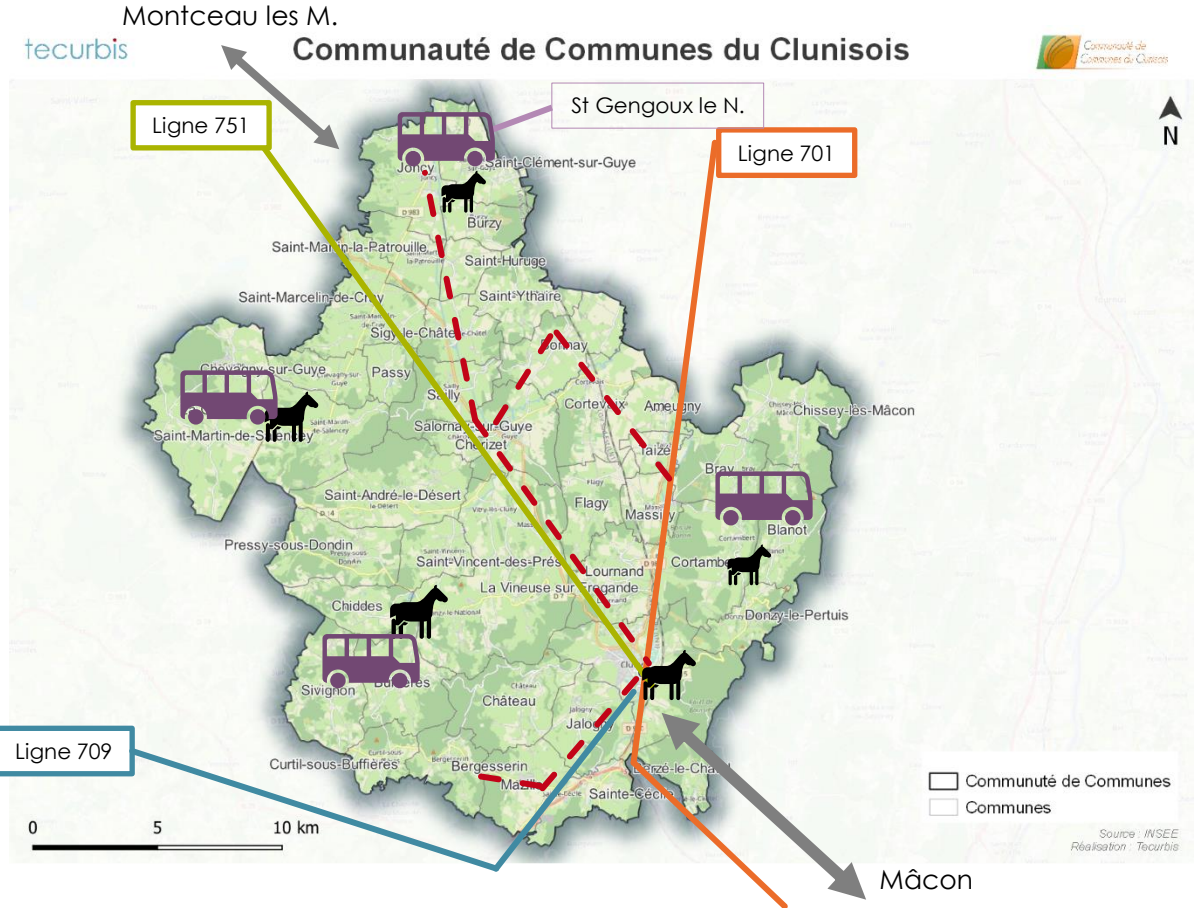
Nouvelles lignes de transport public ?



Expérimentation minibus de voisinage ?



Équinavettes



Possibilité de lever le VM

Via les bassins de mobilité et la coopération avec la Région

# Stratégie de mobilité

Axes

Priorité forte

Priorité moindre

Axe 2 : Favoriser les mobilités partagées

Développer les aires de **covoiturage et les arrêts d'auto-stop organisé**

Proposer une **plateforme unique de mise en relation** des covoitureurs

Accompagner les **entreprises** dans l'élaboration de leur **Plan de Mobilité**

**Inciter à la pratique du covoiturage et de l'autostop organisé** au quotidien

Développer l'**autopartage** et les voitures partagées dans les communes

Légende



Aires de covoiturage existantes



Nouvelles aires de covoiturage / arrêt d'autostop ?

tecurbis

Communauté de Communes du Clunisois



Représentation non-exhaustive

ViaMobigo covoiturage ? Mobicoop ? Bla bla car ? ...



# Stratégie de mobilité

**Axes**

Priorité forte

Priorité moindre

## Axe 3 : Favoriser les mobilités actives

### Poursuivre le **jalonement cyclable intercommunal** :

- Marquage au sol et panneaux de signalisation sur les axes structurants

Aménager des **pistes cyclables** là où c'est nécessaire

### Accompagner les communes pour :

- Des **liaisons cyclables** vers les **centres bourgs**,
- Le **stationnement vélo**
- Une **voirie** et des **espaces publics** favorables à la **marche à pied**




Installer du **stationnement vélo sécurisé**

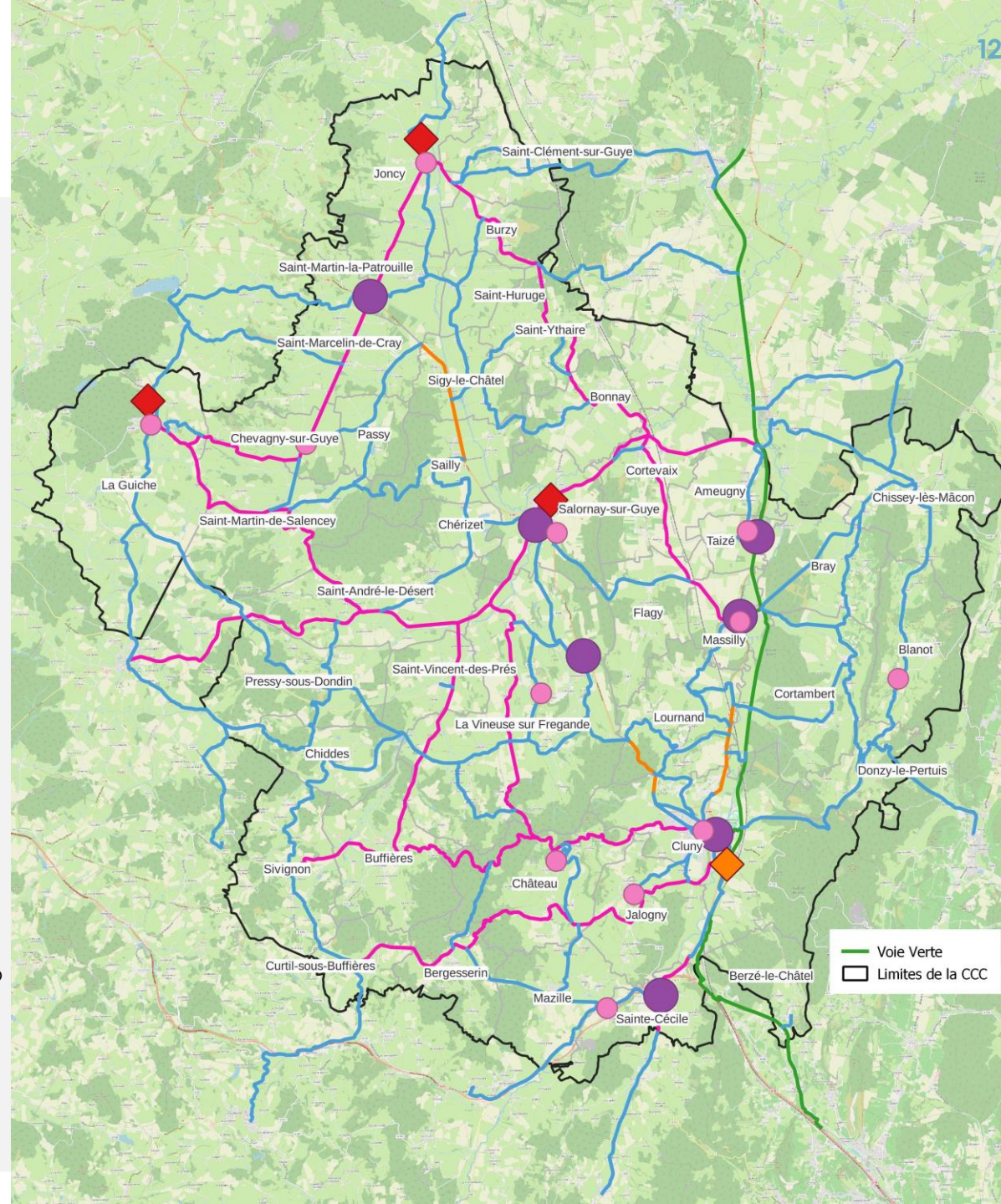
Développer des services de **location de vélo longue durée**

Favoriser l'**installation d'un vélociste**

Favoriser le développement d'**ateliers vélos**

## Légende

- Jalonement
-  Panneaux directionnels
  -  Pistes cyclables à créer
  -  Panneaux directionnels et marquage au sol
- Stationnement vélo sécurisé existant
- Stationnement vélo sécurisé, à mettre en place
- Atelier d'auto-réparation vélo existant + vélo école
- Atelier d'auto-réparation vélo à développer





# Stratégie de mobilité

Axes

Priorité forte

Priorité moindre

Axe 4 : Encourager la **démobilité**

Développer des **commerces et services de proximité**

Développer des **commerces ambulants**

Encourager le développement du **télétravail** et des **tiers-lieux**

Favoriser le **rapprochement des emplois et des habitations**

Légende



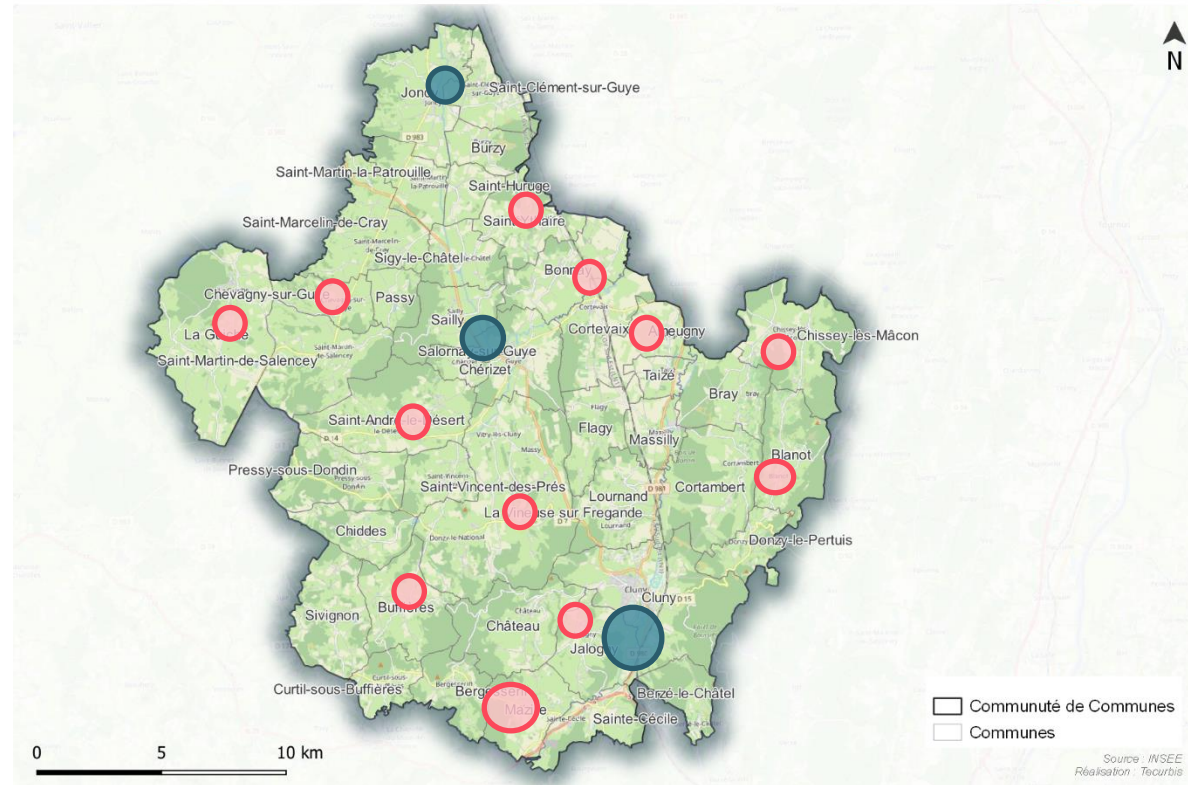
Polarités existantes à conforter



Polarités locales à renforcer

tecurbis

Communauté de Communes du Clunisois



Représentation non-exhaustive

# Stratégie de mobilité

Axes

Priorité forte

Priorité moindre

Axe 5 : Renforcer la communication & la sensibilisation

Développer les **outils de communication**

Animer des événements **d'information** et de **sensibilisation aux enjeux de la mobilité bas carbone**

Accompagner des habitants et acteurs locaux pour la **structuration d'une association** sur le thème de la mobilité bas carbone

Axe 6 : Développer l'animation et les partenariats

**Animer le comité des partenaires**, dans lequel sont associés les employeurs, les associations & les citoyens

**Animer le dialogue** et la **mise en œuvre de projets communs** avec la Région et les intercommunalités voisines

Axe 7 : Contribuer au développement de véhicules à faible émission

Engager des **expérimentations de nouveaux types de véhicules** auprès des habitants et entreprises

Engager une réflexion sur **l'économie circulaire, la méthanisation** et le Gaz Naturel pour Véhicule (**GNV**)

 Action transversale

 Via les bassins de mobilité et la coopération avec la Région

tecurbis  
le conseil technique indépendant

CONTACT :

Rémi MONPEURT

Expert transport et mobilité

[remi.monpeurt@tecurbis.fr](mailto:remi.monpeurt@tecurbis.fr)

06.63.80.08.83